



陳哲畫集

60回顧展

PAINING

BY

CHEN CHE

A
RETROSPECTIVE

EXHIBITION

OF

60 YEARS



□展出作品

026 東大寺女侍・油畫 1993年 50F・

遊日本東大寺時所見，白衣紅裙的女侍很美。





027 農家樂·油畫 1993年 60F·

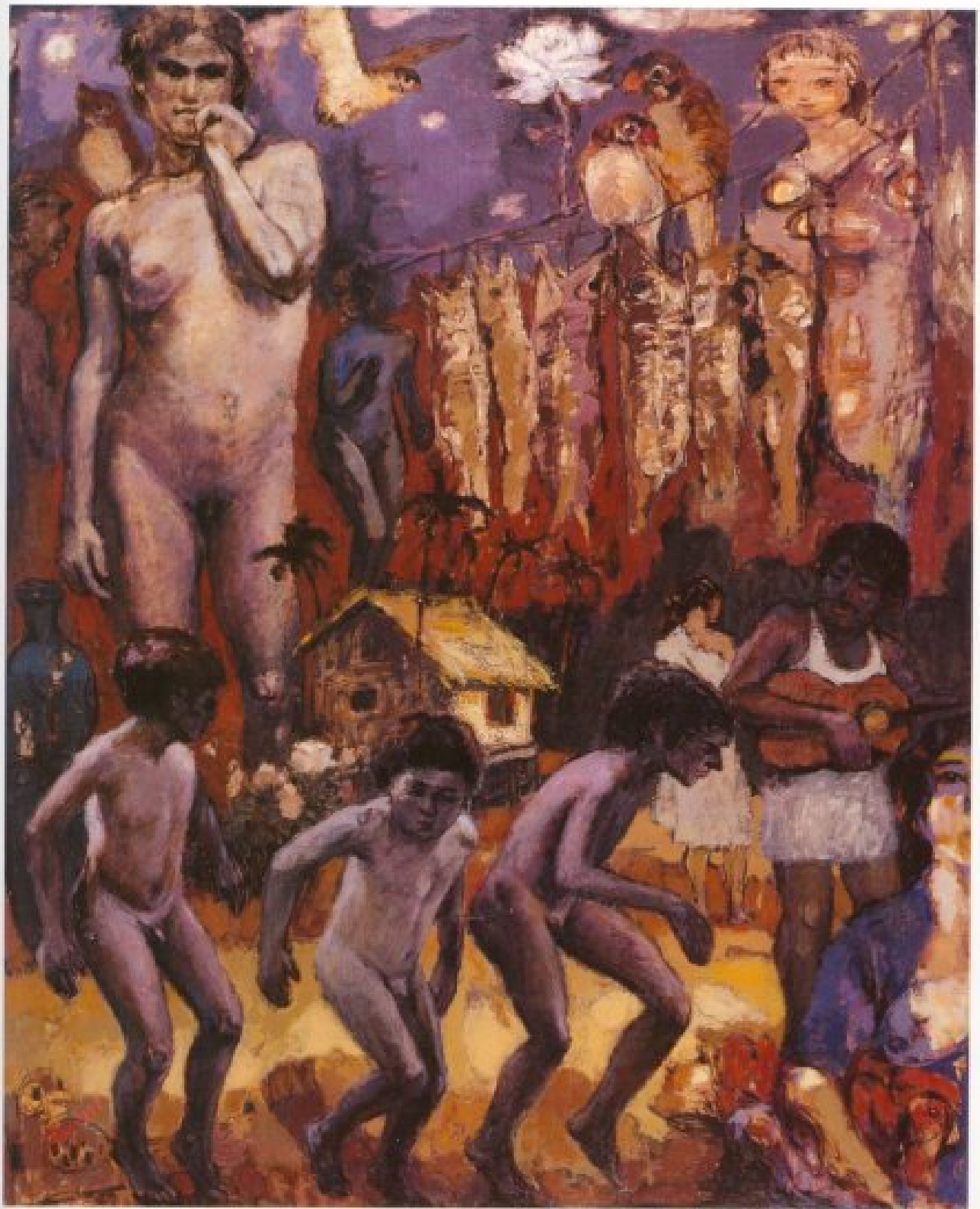
以兒童心態，表達農家樂融融的景象。

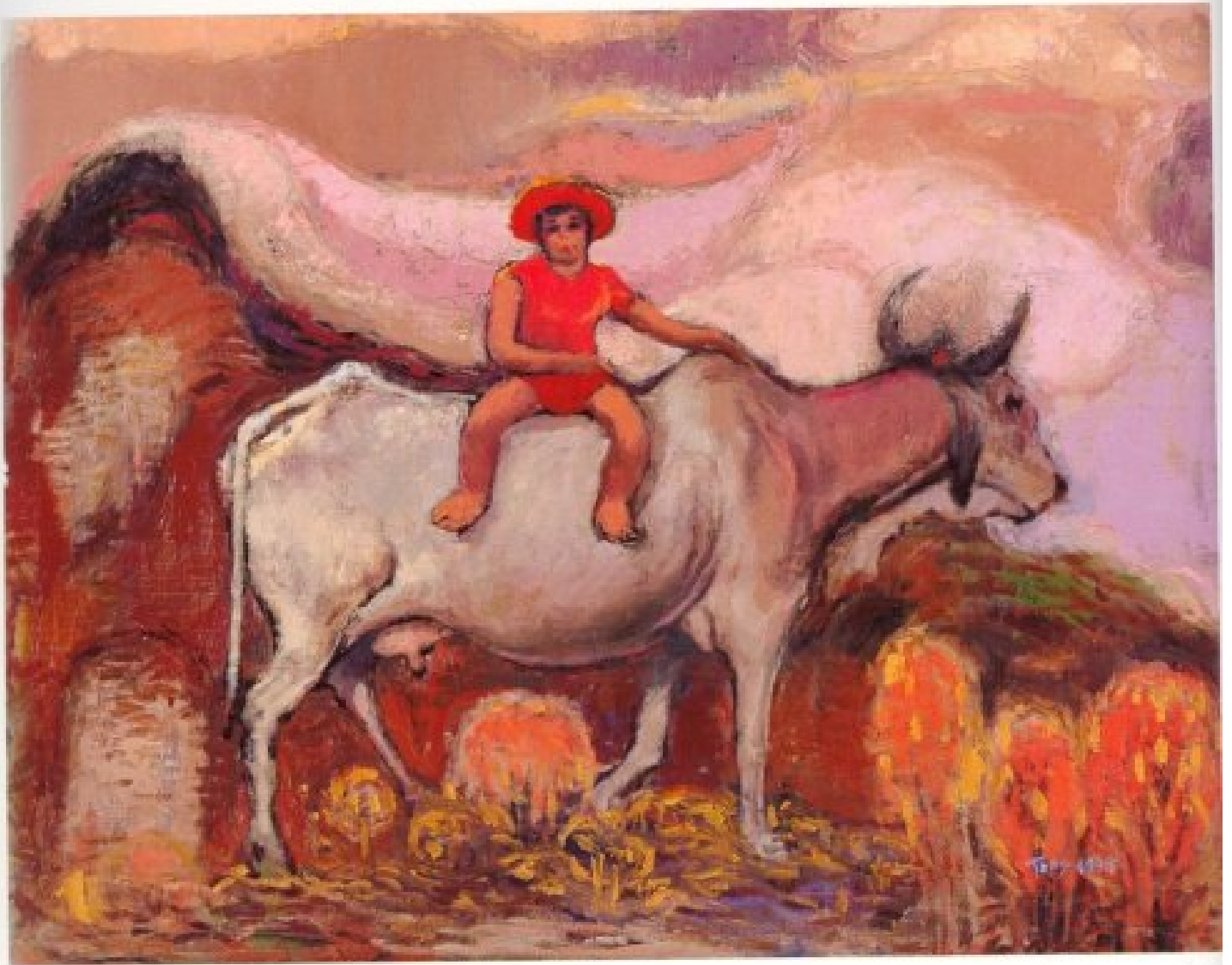


031 西班牙舞場，油畫 1993年 100F，
觀西班牙時，觀賞西班牙舞蹈。

028 忘憂島，油畫 1993年 80F，

菲律賓忘憂島，男人大都出外謀生，島上只有婦孺，萬餘時刻，唱歌跳舞，名符其實。





030 牧童狂想曲·油畫 1993年 15F·
牧童騎牛背，閑來無聊，狂想成人事。



029 日本狄斯奈樂園，油畫 1993年 20F。

日本狄斯奈樂園下午四時，有化粧遊行各種不同動物的造型，跳舞遊街，熱鬧動人。

032 美女與野獸，油畫 1993年 100F，

昏暗的背景，擺置有古鐘、舊櫃和骨董，雪白的美女，佇立其間，有如與野獸並立。



033 憶兒時·油畫 1994年 100F·

兒時愛幻想·池塘裡牛魚同游·樹幹都是美女·

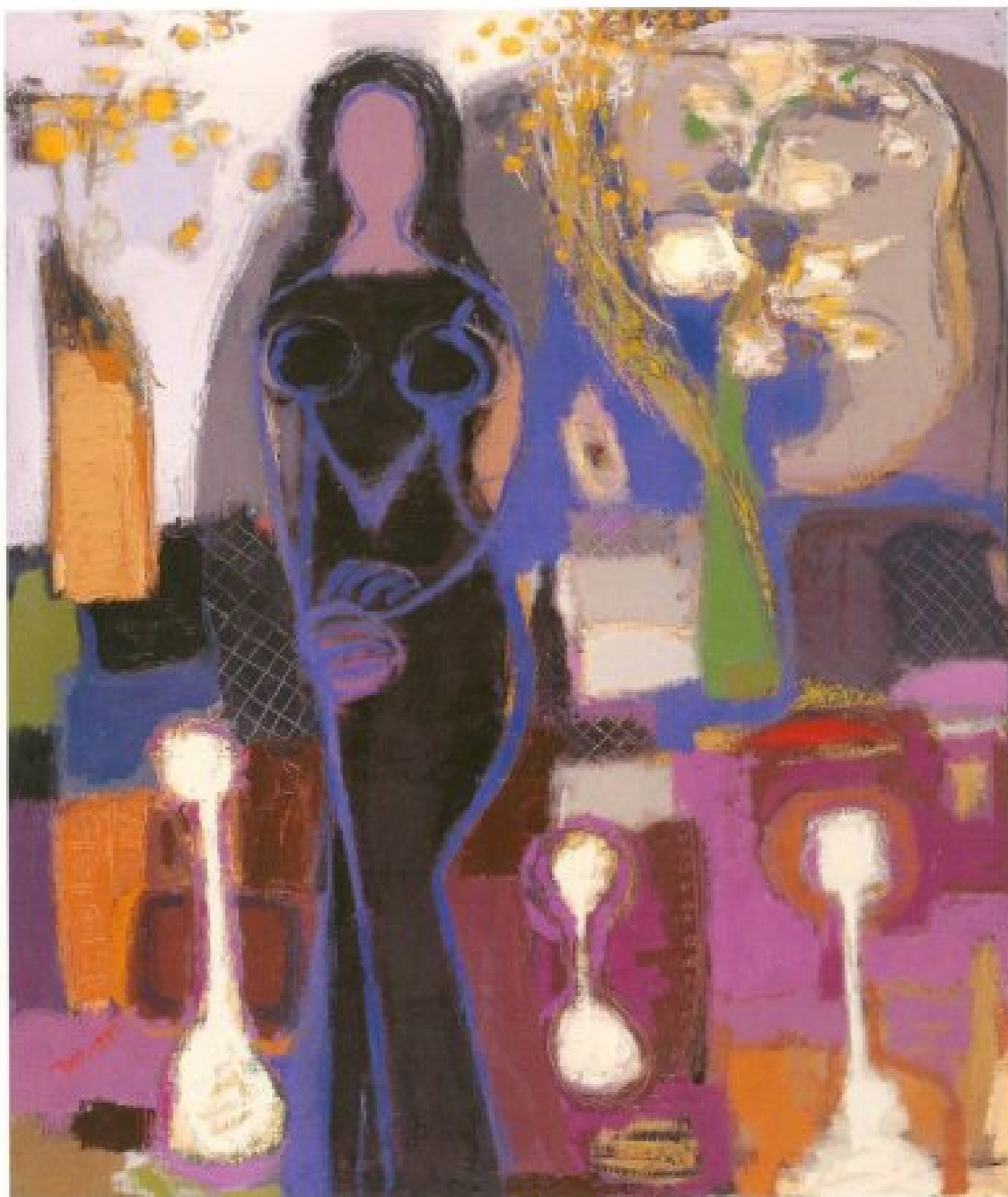


034 伊甸園·油畫 1994年 60F·
自我想像的伊甸園·



048 三國演義·油畫 1996年 80F·
符號抽象詮釋三國演義情節·



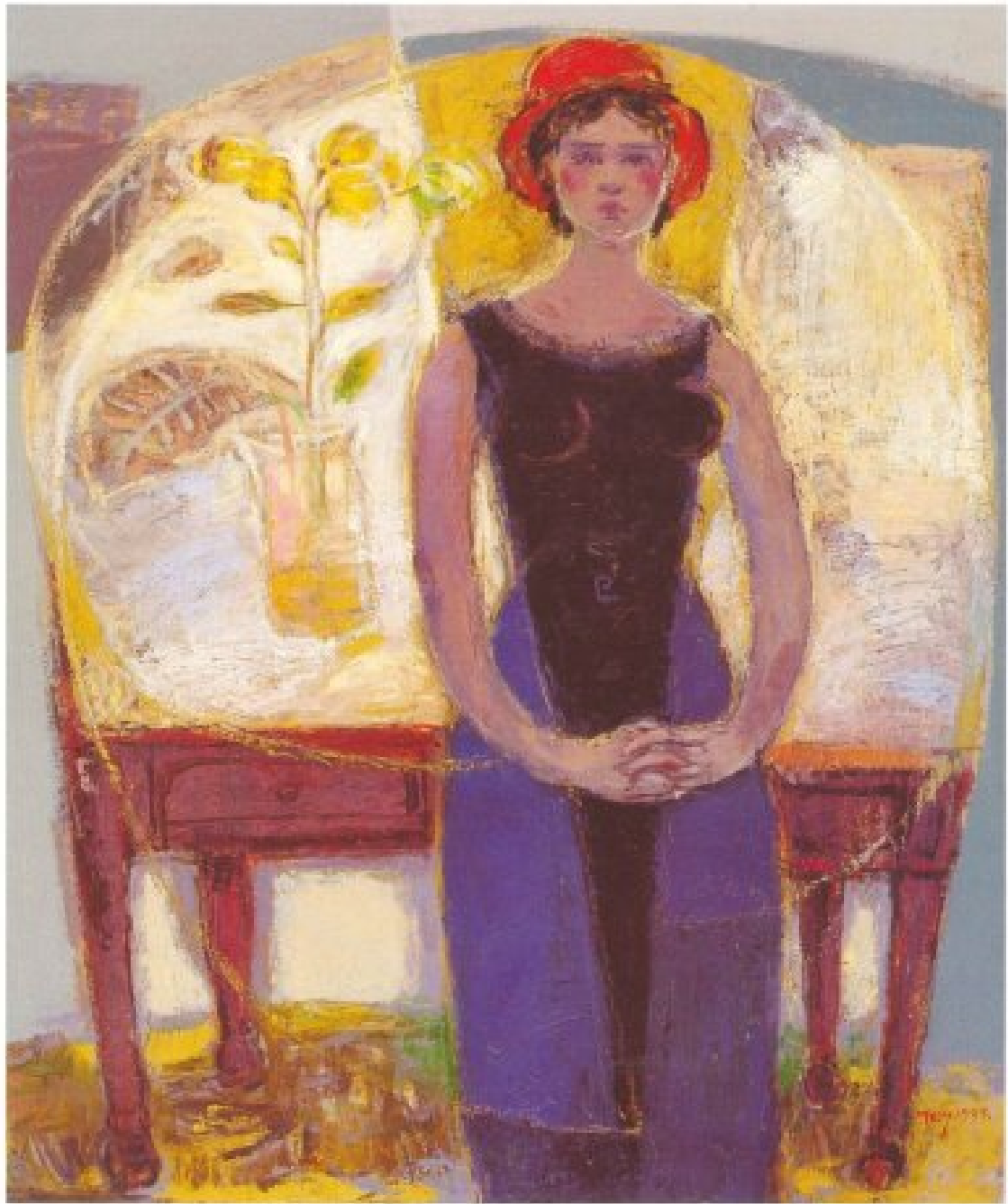


036 黑衣少女·油畫 1995年 30F·

色塊構圖·襯托黑衣少女·簡練的線勾出體形·



037 懷憶舊情·油畫 1995年 30F·
舊物依然·情已逝·



035 鏡中倩影·油畫 1995年 30F·

外圍弧線是鏡子，鏡中少女格外惹著著。

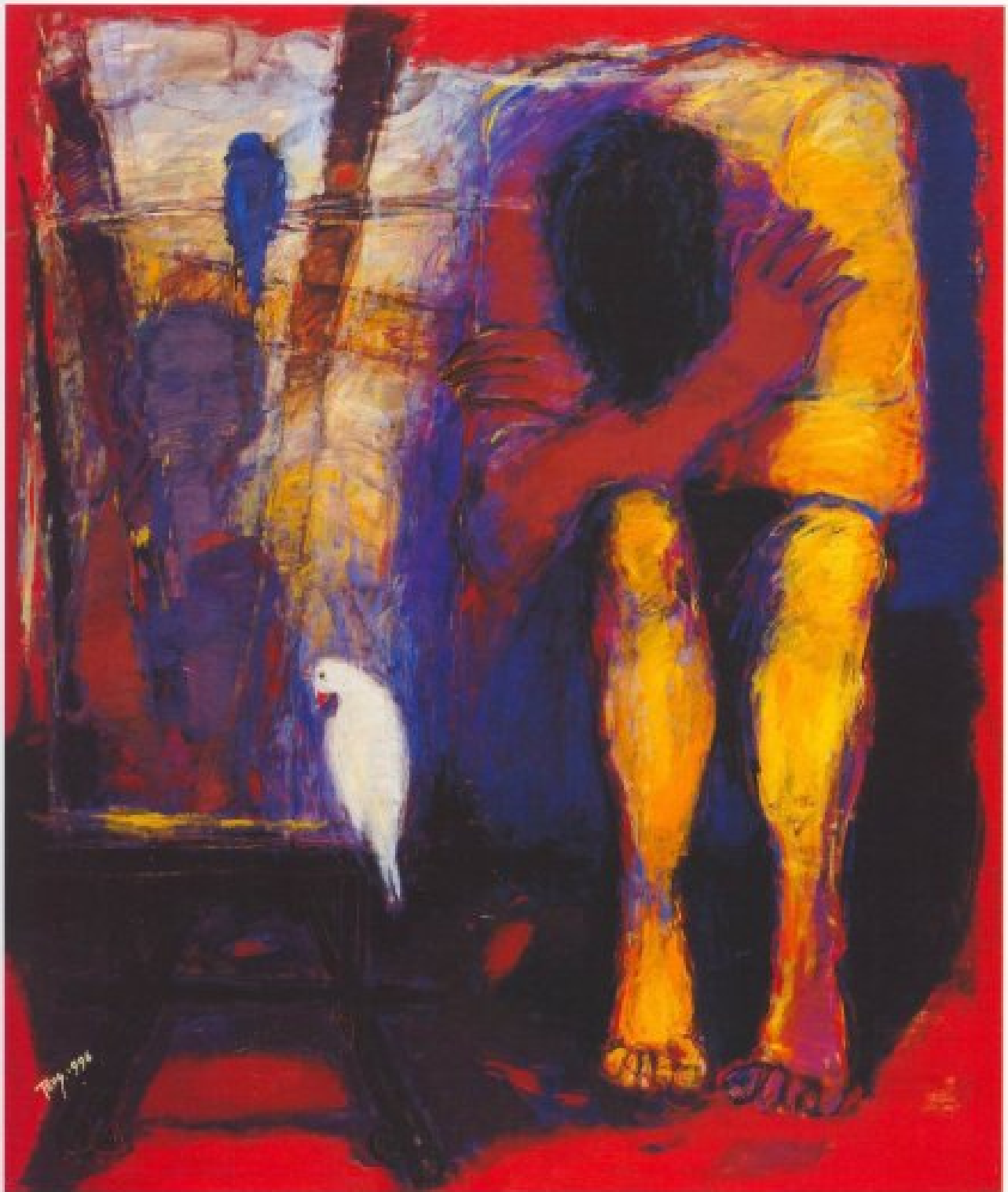


050 女畫家，油畫 1993年 20F，

自古少有成就的女畫家，少女時期畫家，卻能觸露心靈的深處。

047 畫家的孤心，油畫 1996年 100F，

時間的滯留，令人不安，當一切處於無間伸延的狀態，似乎該有個人來負責打破沈默，然而我卻沈靜於與自我的對話中，意識與潛意識的對白。



1999

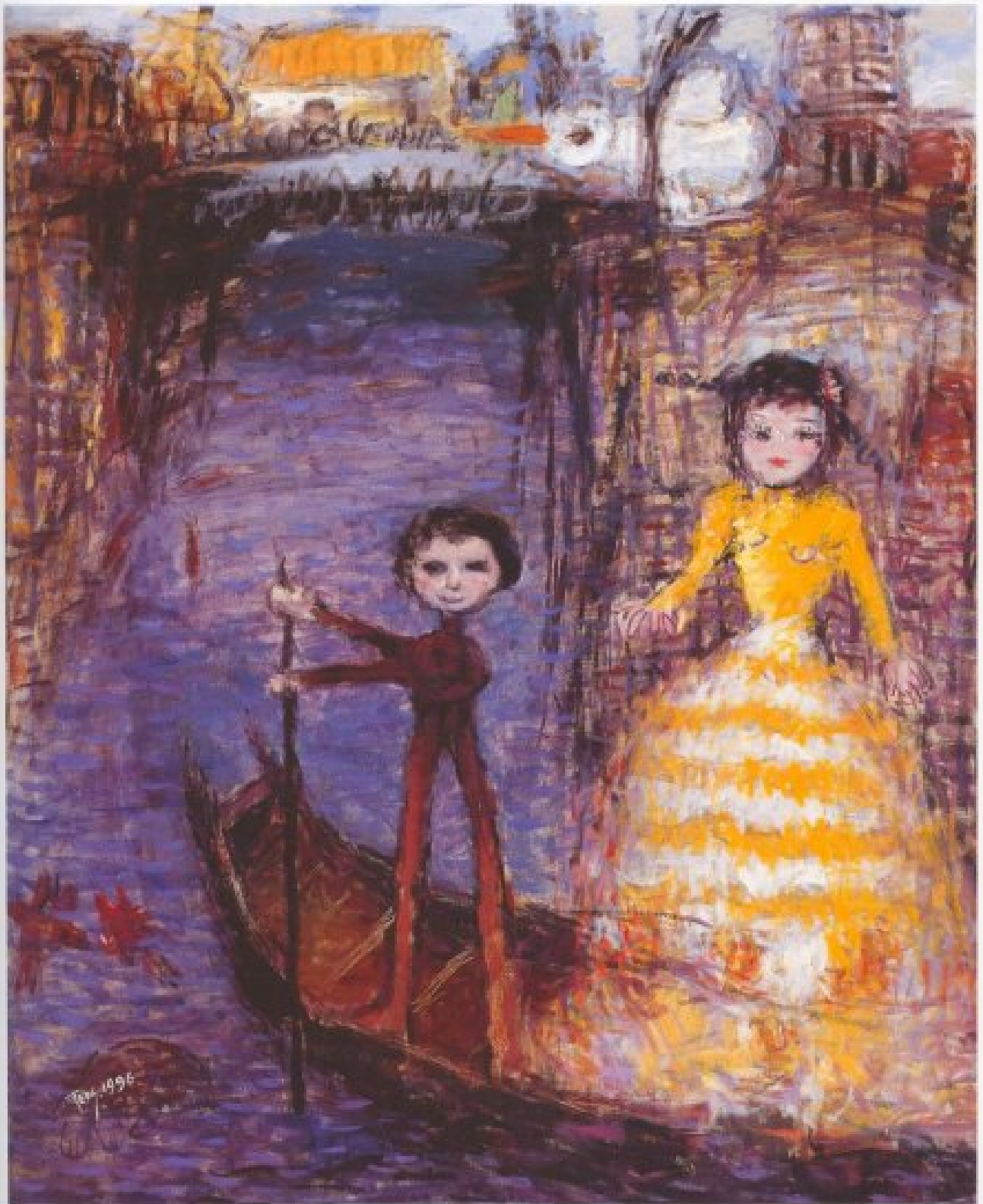
039 尋夢園·油畫 1996年 80F·

尋夢是少女天性，何時起何時滅。



042 威尼斯之戀·油畫 1996年 80F·

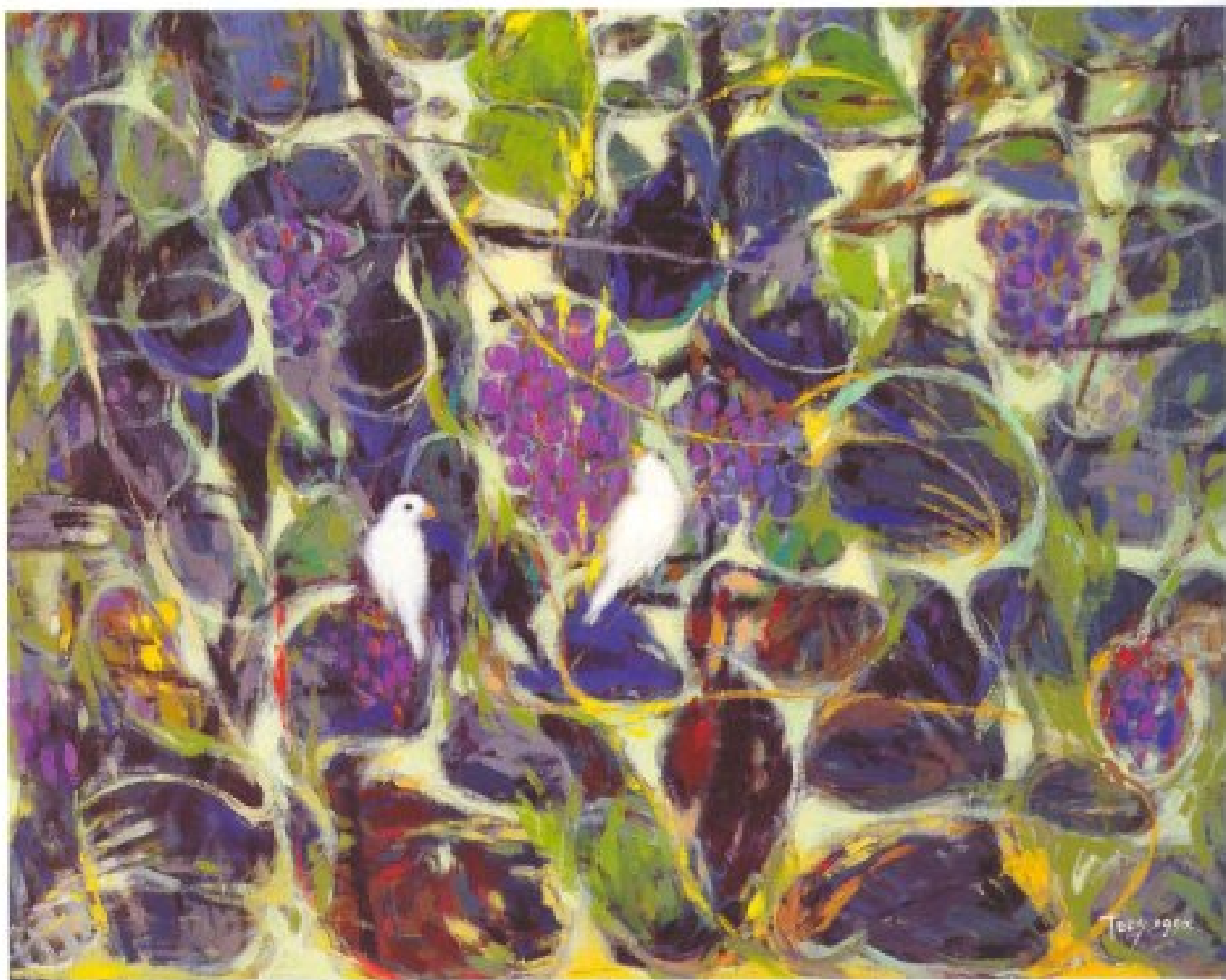
爲了負載這樣的相遇，緩緩搖槳，我望見你嘴唇上的閃光，是一種驕傲，從聖馬可一直到嘆息橋，你在等待一句什麼樣的誓言？何時才會走上我的版圖？沈默之中，已忘了該如何唱情歌，你說只要觀光就好。



049 普通車廂・油畫 1996年 80F・

普通車廂裡，有母愛露真情，呼呼大睡者，玩弄寵物者，一切隨意。





046 葡萄成熟時·油畫 1996年 20F·
葡萄成熟時，繁華世界純純情·



041 魚的組曲(B) · 油畫 · 1996年 · 80F ·
色彩的音樂性 · 律動的舞蹈性 ·

045 樹的回憶，油畫 1996年 100P。

歲月的來去流轉，增添了什麼？剝奪了什麼？佇立在此，數著緩慢擴張的年齡，似乎有點
晚了的回想……，你總是有數不盡的故事，而我也總是有解釋不完的春夏秋冬。



044 生命如舞盤·油畫 1996年 100F·

它可以是愉悅的、愁苦的、輕快的、沈重的……，但它終究無情，我們所賦予的片斷的片斷，只是一秒的一秒，所有的旅程似乎都在往後看，果真是往後，只有在記憶中的城市才可能存在。



040 魚的組曲(A)・油畫 1996年 80F・
熱帶魚的世界彩色隨觀・



043 兒童話，油畫 1996年 80F，

你不覺得太陽適合夜晚嗎？你不覺得魚兒適合天空嗎？你不覺得，你不覺得樹林適合舞蹈？
你不覺得花朵適合，譬如說微笑。





038 菲律賓舞娘，油畫 1996年 80F，遊菲律賓時在餐廳前所見。

國家圖書館出版品預行編目資料

陳哲畫集／賴萬鎮總編輯，--嘉義市：嘉市文化，民85
面： 公分，--（嘉市藝術叢書：20）
ISBN 957-00-8356-5（平裝）

1. 油畫 - 作品集

948.5

85012472

嘉市藝術叢書 20

陳哲畫集

指導單位：行政院文化建設委員會

主辦單位：嘉義市立文化中心

發行人：張文英

總編輯：賴萬鎮

執行編輯：李淑娟

出版者：嘉義市立文化中心

地址：嘉義市忠孝路275號

電話：(05)2788225

印刷者：秋雨印刷股份有限公司

電話：(06)2613121

攝影：新寶攝影設計坊李挺寶

電話：(02)8752678

出版日期：八十六年一月

統一編號：030629850162

ISBN （平裝）

